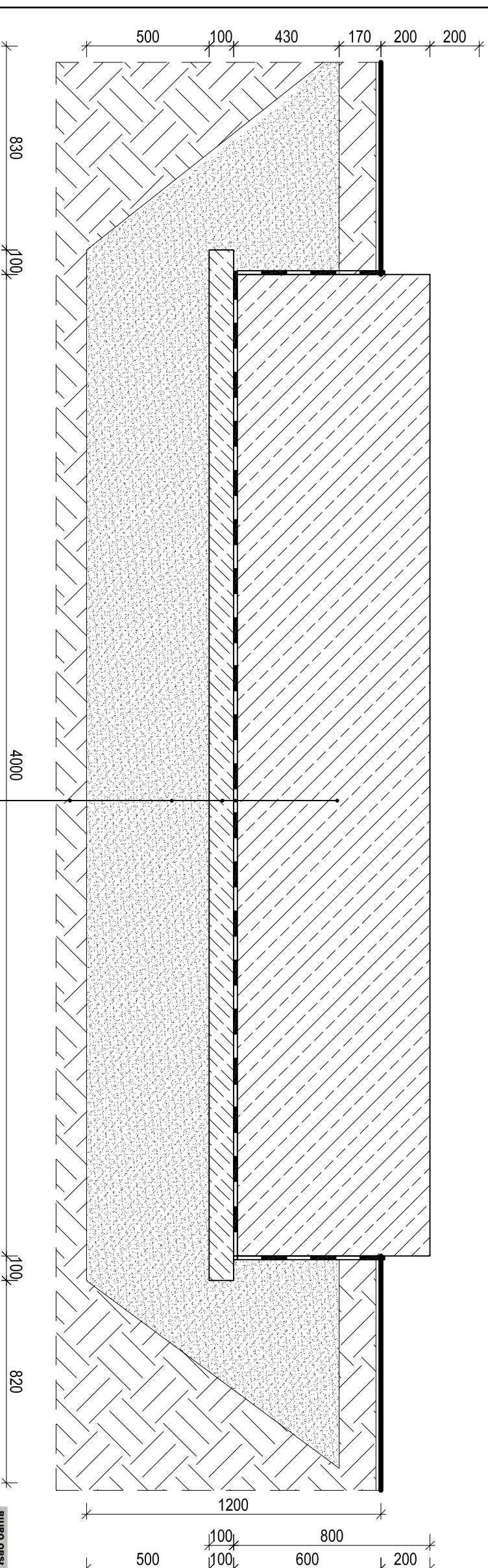


Skala 1:20

ARCHITEKTURA
- PRZEKRÓJ A-A,
PRZEKRÓJ B-B

skala 1 : 20



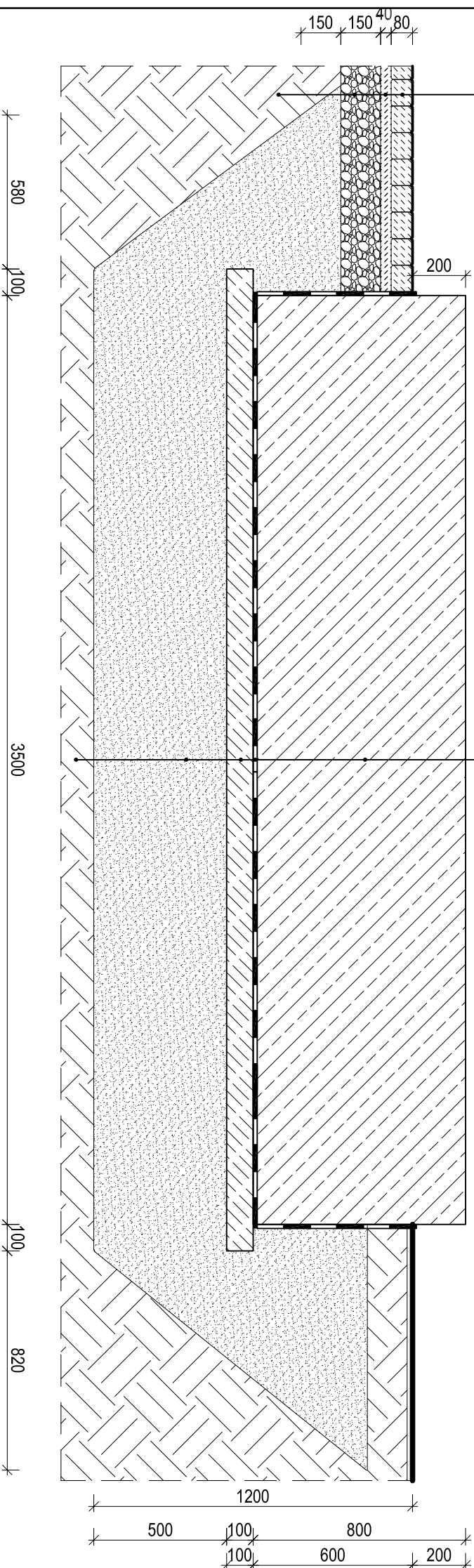
PRZEKRÓJ B-B

Skala 1:20

plyta fundamentowa żelbetonowa gr. 80 cm z betonu C20/25 (B25)
folia PE gr. 0,3 mm
podkład betonowy C 8/10 (B10) gr. 100 mm
plastek średnio lub drobno ziarnisty gr.120mm
grunt rodzimy

warstwa ścielalna z kostki betonowej gr. 80 mm	
podsyłka piaskowo-cementowa 1:4 gr. 40mm,	
podbudowa z asfaltu z kruszywa łamanego słożonego mechanicznie o uziarnieniu 31,5-63mm gr.150mm,	
grunt rodzimy	

plyta fundamentowa żelbetonowa gr. 80 cm z betonu C20/25 (B25)
 folia PE gr. 0,3 mm
 podkład betonowy C 8/10 (B10) gr. 100 mm
 plastik średnio lub drobno ziarnisty gr.120mm
 grunt rodzimy



PRO-INWEST
BIURO OBSŁUGI INWESTYCJI

23-200 Krasnik, ul. Lubelska 115, tel./fax 81 825-18-10
www.pro-inwest.krasnik.pl, e-mail: biuro@pro-inwest.krasnik.pl
NIP: 715-123-07-76, Regon: 432263370

ZAMIERZENIE (ZAMÓWIENIE) / OBIEKT(Y):

Utworzenie Centrum miejscowości Zakrzówek.

Adres:	Centrum Zakrzówka przy ul. Żeromskiego, 23-213 Zakrzówek,
Nr ewid. działki (działek):	dz-ka nr ew. 728, 762/2, 763, 769, ob. geod. 060710_2.0018 - Zakrzówek, pow. kraśnicki, woj. lubelskie.

OBIEKT:	
Nazwa:	Centrum Zakrzówka - RYNEK
Adres:	Centrum Zakrzówka przy ul. Żelazskiego,
M ewid. działek(ów):	dz-ka nr ew. 728, 762/2, 763, 769, ob. geod. 060710.2.0018 - Zakrzówek, pow. krasńicki, woj. lubelskie.

INWESTOR (ZAMAWIAJĄCY):	Imię nazwisko lub nazwa:
	Gmina Zakrzówek,
Adres:	ul. Żeromskiego 24, 23-213 Zakrzówek

RYSUNEK:		
TYTUŁ:	SKALA:	NUMER:
ARCHITEKTURA - PRZEKRÓJ A-A, PRZEKRÓJ B-B	1:20	A2

PROJEKTOWAŁ / OPRACOWAŁ:		SPRAWDZIŁ:	
DATA:	12.12.2013 r.	DATA:	12.12.2013 r.
